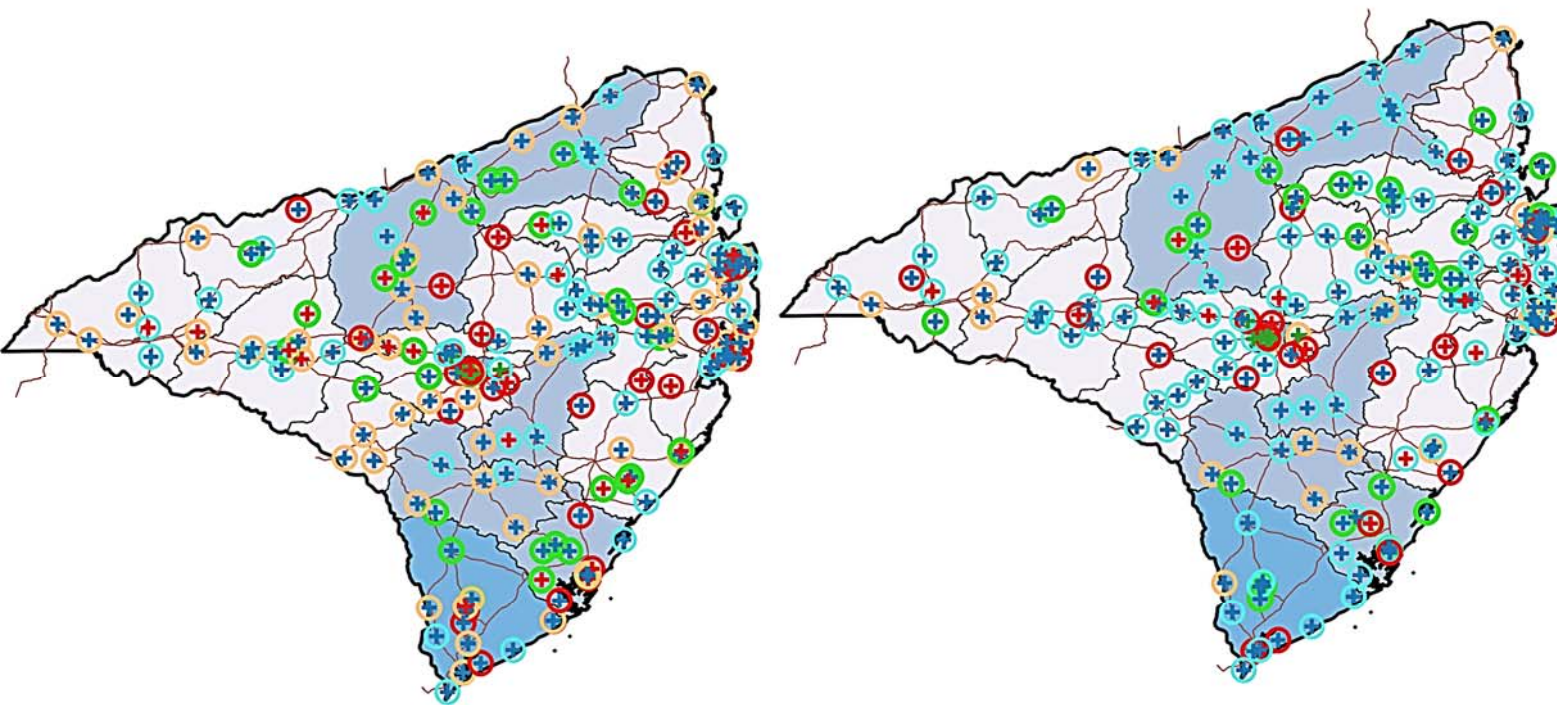


Unidades Sanitárias que prestam TARV/B+ e Percentagem dos Clínicos com competência para implementação dos cuidados HIV em Moçambique

Nampula, 31-12-16

Nampula, 30-06-17



Distritos da Fases I e II no âmbito da Estratégia 90 90 90 (Testar e Iniciar)



Legenda

Tipo de Serviço na US

- + TARV/B+ com T&I
- + TARV/B+ sem T&I
- + Sem TARV/B+

% Clínicos Competentes para cuidados HIV

- 0 %
- 1 - 49 %
- 50 - 99 %
- 100 %
- Estradas

População vivendo com HIV

- 0 - 4 999
- 5 000 - 9 999
- + 10 000

Distritos da Fase I da Implementação da Estratégia 90 90 90 (Testar e Iniciar)

- Distrito sem T&I
- Distrito com T&I

Clínicos com competências: são todos Técnicos e Agentes de Medicina, Enfermeiros de todos os níveis, ESMI de todos os níveis, Médicos Generalistas ou de clínica geral, Médicos Hospitalares internistas, Médicos Hospitalares com especialidade de doenças infecciosas e Médicos Hospitalares pediatras que adquiriram competências através da formação inicial ou formação contínua



FONTE: eSIP- Saúde (eCAF, SIFO e SIFin), Programa de HIV e IMASIDA 2015

0 50 100 150 km